

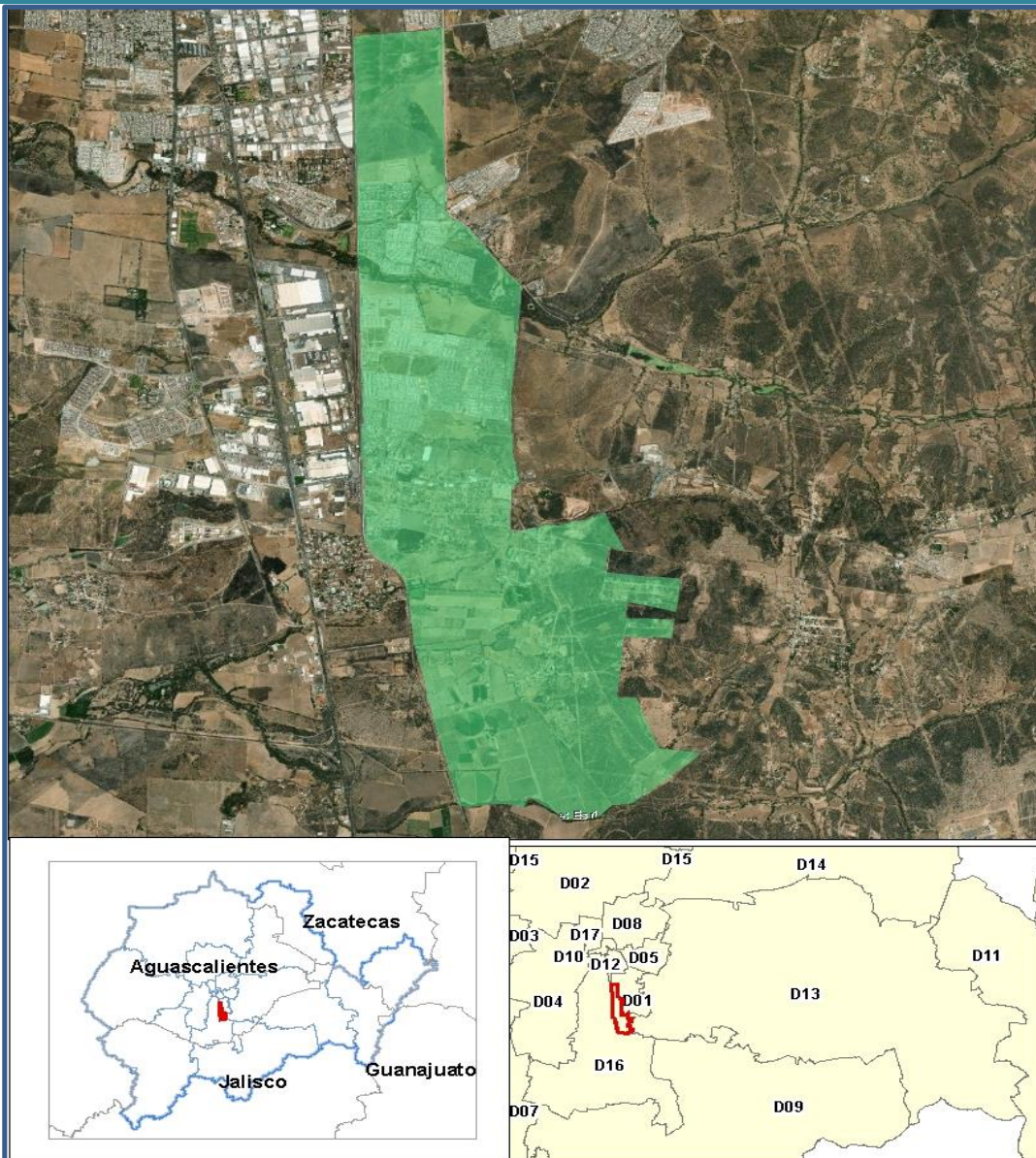


# DIÓCESIS DE AGUASCALIENTES

## Información Parroquial 2022

<b>Parroquia:</b>	P121	MARIA MADRE DE MISERICORDIA		
<b>Decanato:</b>	D01	ORIENTE II "A" SAN AGUSTÍN CALOCA CORTES		
<b>Referencia:</b>	PASEOS DE SAN ANTONIO			
<b>Superficie Km<sup>2</sup></b>	12.88	<b>Superficie respecto a la Diócesis</b>	0.12%	

### 1.-Territorio





## DIÓCESIS DE AGUASCALIENTES

<b>Parroquia:</b>	P121	MARIA MADRE DE MISERICORDIA
<b>Decanato:</b>	D01	ORIENTE II "A" SAN AGUSTÍN CALOCA CORTES

### 2.-Hogares y viviendas

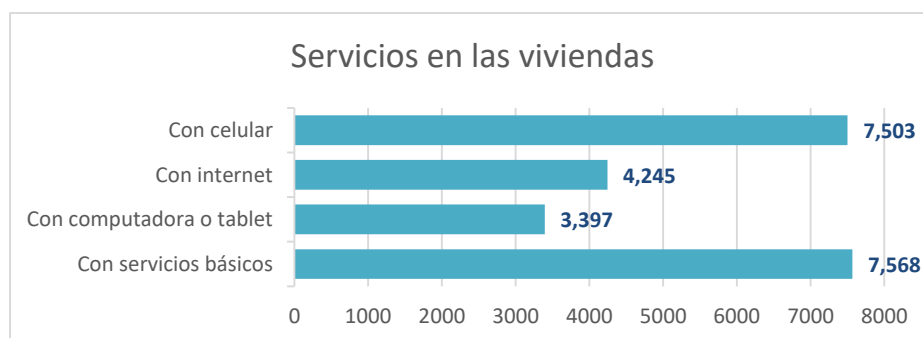
Hogares <sup>1</sup>	Total	7,706
	Con Jefatura Femenina	2,046
	Con Jefatura Masculina	5,573



	Total	Habitadas	1 cuarto	2 cuartos	3 cuartos y más	Deshabitadas
<b>Viviendas Particulares</b>	10,408	7,721	53	551	6,992	2,263

Promedio de ocupantes en viviendas particulares habitadas

3 personas



<sup>1</sup>Para poder estudiar a los individuos y su interacción, de manera clásica se usa el hogar como unidad de análisis, el cual puede conformarse por una o más personas, vinculadas o no por lazos familiares, y que residen habitualmente en la misma vivienda particular. Se considera un hogar en cada vivienda particular. Incluye casa única en el terreno; departamento en edificio; vivienda en vecindad; vivienda en cuarto de azotea; local no construido para habitación; vivienda móvil; refugio o clase no especificada.

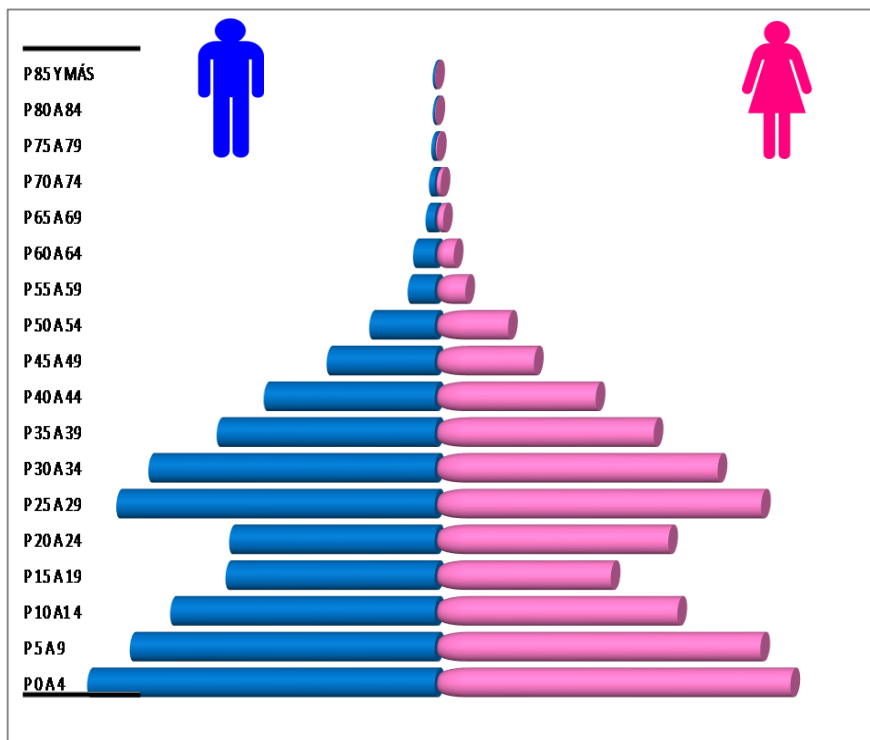


## DIÓCESIS DE AGUASCALIENTES

<b>Parroquia:</b>	P121	MARIA MADRE DE MISERICORDIA
<b>Decanato:</b>	D01	ORIENTE II "A" SAN AGUSTÍN CALOCA CORTES

### 3.-Población

2010	2020	Tasa de Crecimiento <sup>2</sup>	Estimado de población <sup>3</sup>				
			2021	2022	2023	2024	2025
8,245	25,379	12.20%	28,476	31,951	35,850	40,225	45,134



#### Sugerencias de lectura pirámide:

- \* Ver la relación entre mujeres (rosa) y hombres (azul), la base de la pirámide indica los porcentajes del 0% hacia la derecha de mujeres y la contraparte del 0% a la izquierda hombres.
- \* Las barras de mayor longitud representan los grupos de edad que predominan en la Parroquia.
- \* Las barras de menor longitud representan los grupos de edad con poca presencia dentro de la Parroquia.
- \* La figura general de la pirámide refleja el comportamiento de los grupos de edad que integran la Parroquia.

% MUJERES	% HOMBRES
49.7%	50.3%

<sup>2</sup>La tasa de crecimiento es la tasa a la que está aumentando (o disminuyendo) una población durante un periodo de tiempo determinado a causa de aumentos naturales y migración neta, que se expresa como un porcentaje de la población base.

<sup>3</sup>Para los años 2010 y 2020 se utiliza la información resultante de los respectivos Censos de Población y Vivienda realizados por INEGI. Para el resto de los años se realizaron proyecciones utilizando el modelo geométrico. Al analizar los datos se sugiere tener en cuenta: \* Las características del lugar, conocer si se trata de parroquias con alta movilidad poblacional o si hay incrementos o decrementos en el número de nacimientos y defunciones. \*El incremento en el desarrollo de nuevos fraccionamientos. \* Los datos se podrán ajustar conforme surjan actualizaciones a la información oficial utilizada.



## DIÓCESIS DE AGUASCALIENTES

<b>Parroquia:</b>	P121	MARIA MADRE DE MISERICORDIA
<b>Decanato:</b>	D01	ORIENTE II "A" SAN AGUSTÍN CALOCA CORTES

### 3.-Población

La siguiente información nos puede orientar a experimentar métodos eficaces para su evangelización, para ello después de identificar la mayor y menor población en la parroquia se plantean preguntas como: si predominan personas mayores ¿qué pastoral o actividades existen para su integración e interés? ¿Cuáles son las necesidades espirituales de cada generación?

#### Características de las Generaciones<sup>4</sup>

##### *Babyboomer (1946 – 1964)*



Les gusta ver, escuchar y leer noticias a través de la TV o periódico impreso. A nivel tecnológico han vivido el nacimiento de la televisión y el cambio de blanco y negro, la lavadora eléctrica, el fax, los teléfonos celulares, computadoras e Internet. Se caracteriza por su dedicación y hasta adicción al trabajo. Empoderados y esperando lo mejor de la vida, es una generación preocupada por la búsqueda de estatus, la lealtad y la calidad de vida.

##### *Generación Y (1965 – 1980)*



Individualistas, pero con altas inclinaciones hacia la búsqueda del apoyo grupal y asesoría continua. Generación práctica, con una visión pragmática de la realidad. Actualmente tienen hijos adolescentes, que pertenecen a la Generación X conocida como Millennials, con los cuales son protectores y por lo cuales lo dejarían todo. Buscan darles el sentido de familia y estabilidad que no tuvieron, entregándoles el mundo en sus manos y “un mejor futuro”.

##### *Generación X o Millennials (1981 - 2003)*



Uso de la tecnología como parte integral de su estilo de vida. Han crecido con el internet, los teléfonos inteligentes (smartphones), acelerados avances tecnológicos, las redes sociales y, con estas, la información al instante. Quieren cambiar el mundo, ser más correctos, más honestos, más ecológicos, más orgánicos, más exitosos, pareciera que entran a competir por ser mejores que sus padres. Abiertos a la diversidad en todos los niveles.

##### *Generación Z o Centennials (2004 al presente)*



Son creativos y proactivos, es decir, toman el control y hacen que las cosas sucedan. Utilizan varias plataformas al mismo tiempo, comparten continuamente contenidos en redes sociales, pasan horas y horas visualizando tutoriales y vídeos en redes sociales. Internet es fundamental en su vida. Son impacientes, por eso es crucial tener en cuenta el tiempo que tardan en recibir un producto o servicio. Además, demandan un trato cada vez más personalizado.

<sup>4</sup>Características Generacionales. Recuperado de <https://www.economista.com.mx/finanzaspersonales/Caracteristicas-generacionales-20150503-0093.html>



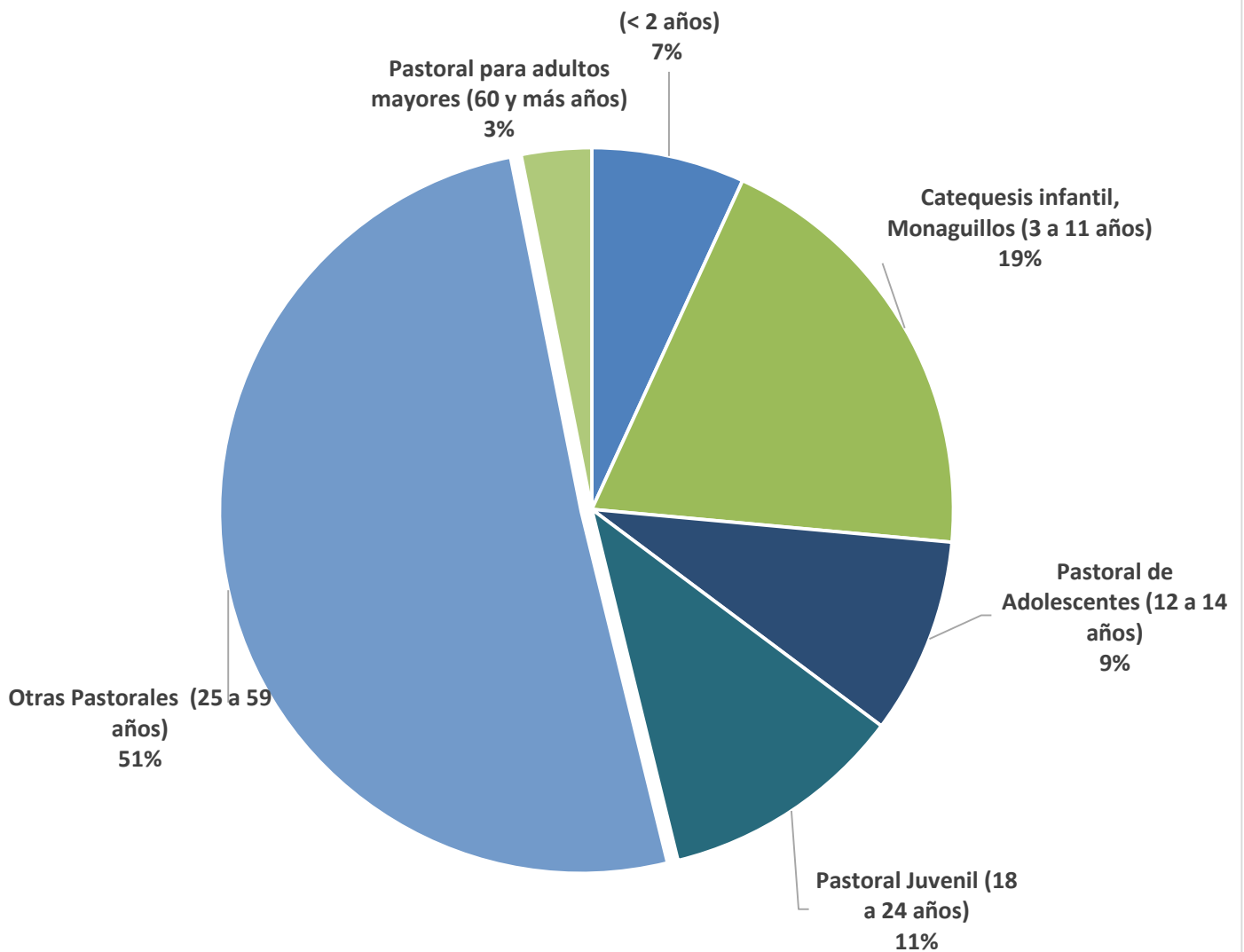
Observatorio Diocesano  
de Aguascalientes  
*10 años*

## DIÓCESIS DE AGUASCALIENTES

<b>Parroquia:</b>	P121	MARIA MADRE DE MISERICORDIA
<b>Decanato:</b>	D01	ORIENTE II "A" SAN AGUSTÍN CALOCA CORTES

### 3.-Población

Personas que por su edad podrían participar o ser atendidas en:





## DIÓCESIS DE AGUASCALIENTES

<b>Parroquia:</b>	P121	MARIA MADRE DE MISERICORDIA
<b>Decanato:</b>	D01	ORIENTE II "A" SAN AGUSTÍN CALOCA CORTES

### 4.-Educación

1	-	6	7	9	10	12	13	
Primaria			Secundaria		Bachillerato		Superior	

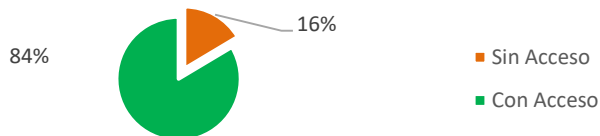
El grado promedio de escolaridad nos permite conocer el nivel de educación de la población

<b>Grado promedio</b>	<b>Población de 15 años y más analfabeta</b>
11.4 años	202 personas

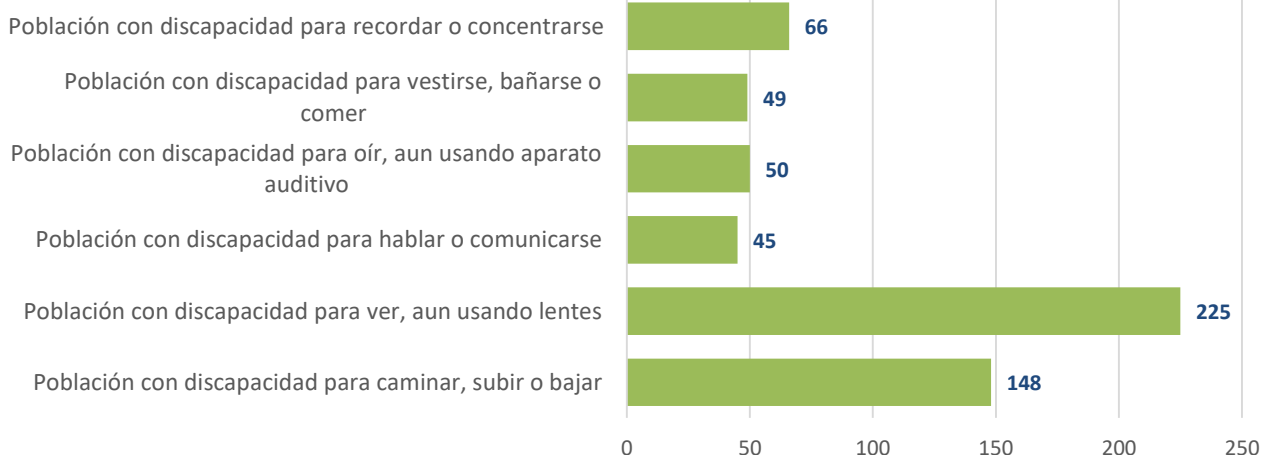
<b>Población de 6 a 11 años que no asiste a la escuela</b>	49
<b>Población de 12 a 14 años que no asiste a la escuela</b>	50

### 5.-Salud

#### Acceso a los Servicios de Salud



**Población con discapacidad**  
606 personas



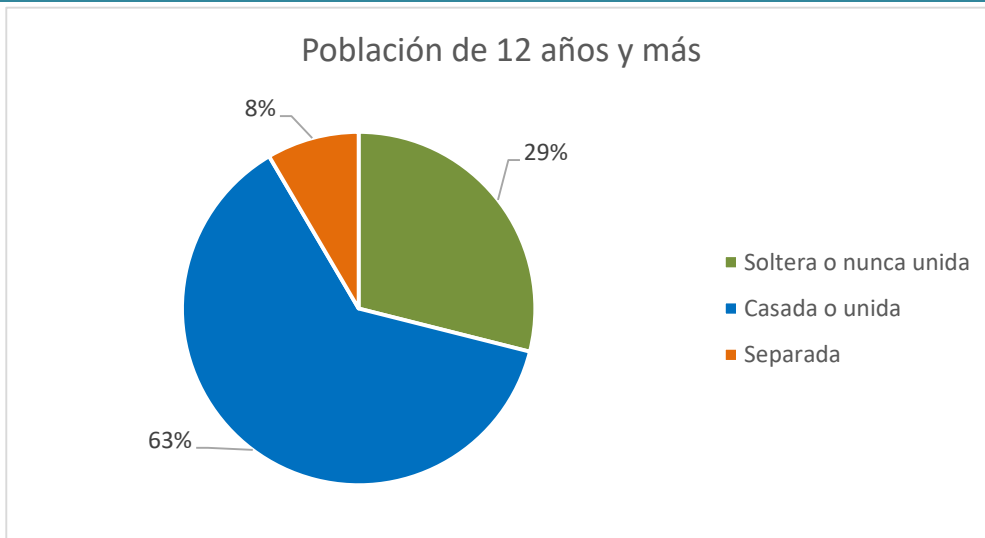


Observatorio Diocesano  
de Aguascalientes  
10 años

## DIÓCESIS DE AGUASCALIENTES

<b>Parroquia:</b>	P121	MARIA MADRE DE MISERICORDIA
<b>Decanato:</b>	D01	ORIENTE II "A" SAN AGUSTÍN CALOCA CORTES

### 6.-Estado civil



### 7.-Religión

